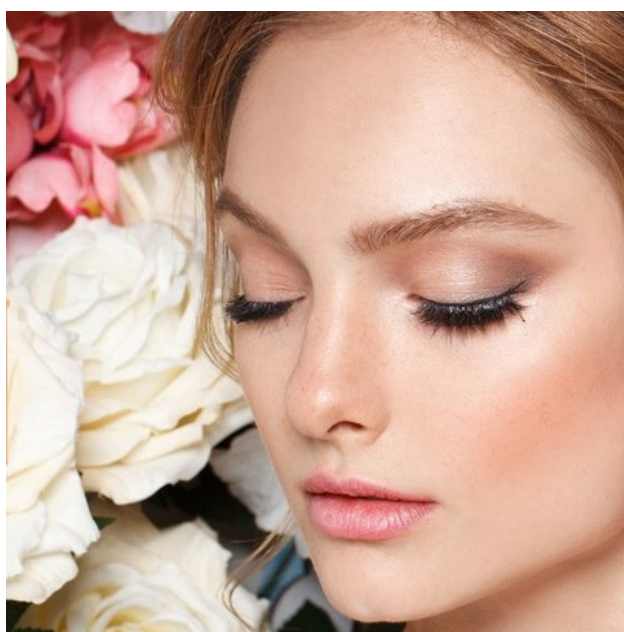


Matières & Sensations

COURS PRATIQUE DE MAQUILLAGE NATUREL

date et heure selon entente à mon bureau à Sassel



Pour fêter l'arrivée de la gamme de maquillage Lakshmi dans mon assortiment, j'ai le plaisir d'accueillir Yana Crittin, maquilleuse professionnelle, pour un cours pratique de maquillage naturel. C'est l'occasion rêvée d'apprendre à mettre en valeur sa beauté unique avec des produits de qualité tout en profitant d'une mise en beauté idéale pour un samedi soir.

Les participantes sont invitées à se maquiller elles-mêmes selon les conseils personnalisés de la maquilleuse. Celle-ci fait également des démonstrations pratiques tout en donnant la marche à suivre, les explications théoriques ainsi que des astuces.

Fr. 75.- (3h) / personne

Anne Cherbuin-Keckeis
026/668.21.40 - 079/282.46.84
contact@crea-anne.ch - www.crea-anne.ch

